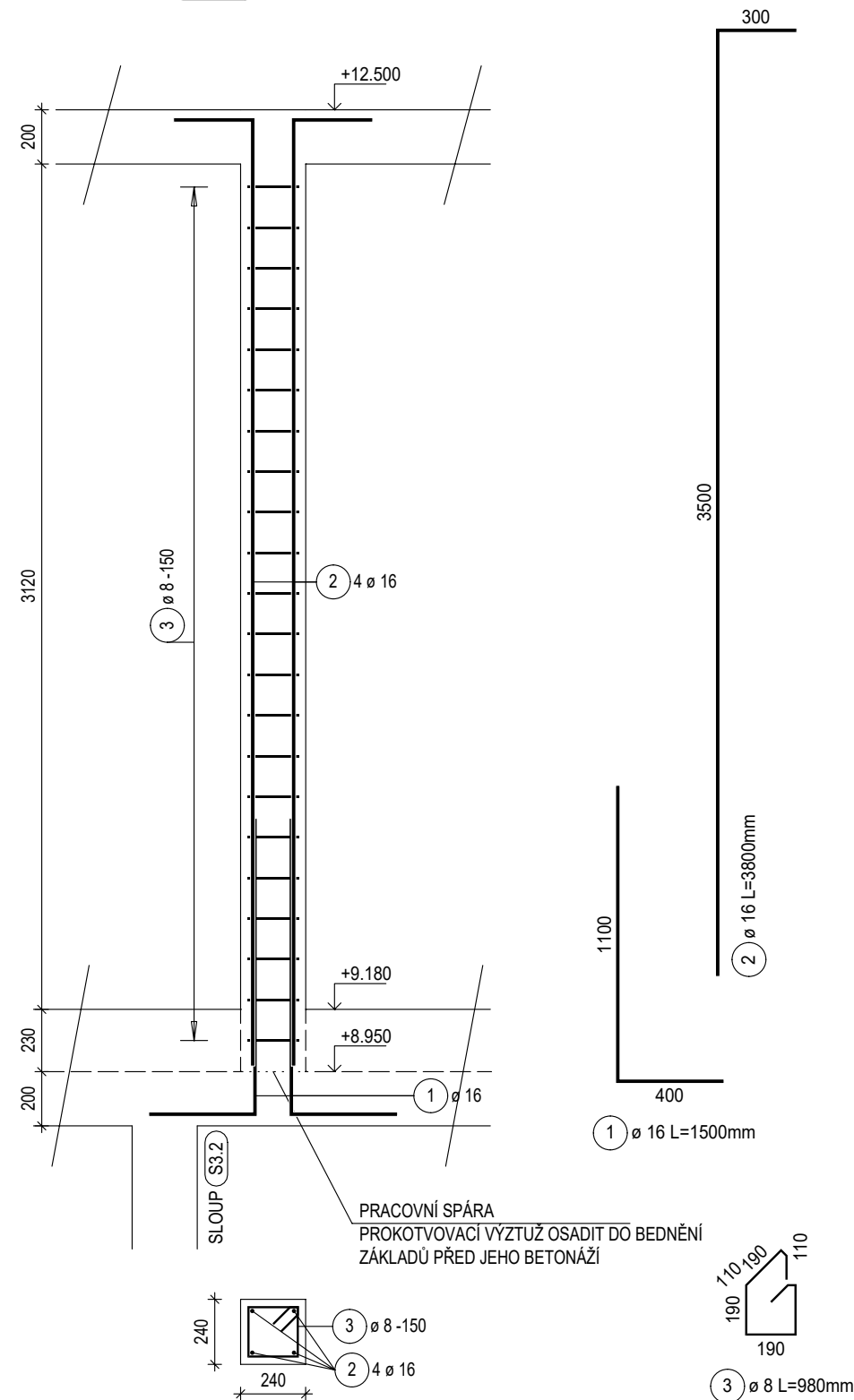


SLOUP S4.2 - 1x

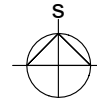


TENTO VÝKRES NENAHAZUJE VÝROBNÍ DOKUMENTACI. VÝROBNÍ DOKUMENTACI JE NUTNO ZPRACOVAT PODLE PROPOZIC TOHOTO VÝKRESU A STAVEBNÍ ČÁSTI DOKUMENTACE.

BETON C30/37 - XC1 - CI 0,2 - Dmax 22 - S4  
OCEL B500B (10 505-R, SÍŤE KARI)

KRYTÍ 25 mm

10		
09		
08		
07		
06		
05		
04		
03		
02		
01		
REVIZE Ě.	OBSAH REVIZE	DATUM REVIZE

Autoři Ing. Vladimír Vokatý Ing. arch. Martin Vokatý	
 ±0,000 = 604,940 souř. systém JTSK, výškový systém BpV	
Hlavní architekt	
Ing. Vladimír Vokatý	

Investor: Královéhradecký kraj Pivovarské náměstí 1245 500 03 HRADEC KRÁLOVÉ IČO: 708 89 546	Generální projektant:  ATIP a.s. Architektonická, projektová a inženýrská společnost PRAŽSKÁ 169, TRUTNOV 541 31, TEL.: 499 859 011, info@atip.cz	Vedoucí projektu	Hlavní inženýr projektu
		Ing. Vladimír Vokatý	Ing. Vladimír Vokatý

Zpracovatel dílu: <b>Hynek Stiehl</b> SLEPÁ 308/6, 541 01 TRUTNOV tel: 491 005 064, fax: 491 005 063	Zodpovědný projektant dílu	Vypracoval	Kontroloval
	Ing. Hynek Stiehl	Ing. Michaela Šimková	Ing. Hynek Stiehl

stavba <b>ŽACLÉŘ</b>  DOMOV PRO SENIORY LAMPERTICE, OBJEKT ŽACLÉŘ  etapa	číslo stavby  <b>1</b>	stupeň dokumentace Dokumentace pro provedení stavby			
		zakázkové číslo  <b>190503</b>			
objekt (SO), provozní soubor (PS) <b>SO-1</b>		měřítko  <b>1:25</b>			
díl / profese <b>D.1.2 - ST. Stavebně konstrukční řešení</b>		datum dokončení - revize 00  <b>11.2019</b>		datum revize	
název přílohy <b>4.NP - VÝZTUŽ SLOUPU - SCHÉMA VÝZTUŽE</b>		<b>DPSSO-1</b>	<b>ST.505</b>	<b>00</b>	
		stupeň SO/PS	číslo výkresu	revize	